



Set Winkelverbinder D28, 45°

Set Angle Connector D28, 45°

**NEU
NEW**

Beschreibung für Rundrohrprofil
 für eine 45°-Verbindung von zwei
 Rundrohrprofilen mit Aussendurchmesser
 Ø 28 mm, mit Verdrehsicherung; komplett
 vormontiertes Set

Material Verbinder: Aluminiumdruckguss
 Montageset: Stahl

Oberfläche Verbinder: blank
 Montageset: verzinkt

Set 2 Elemente für Winkelverbinder D28, 45°,
 1 Schraube DIN 912 - M6 x 25,
 1 selbstsichernde Mutter ISO 10511 - M6

Liefereinheit 10 Stück

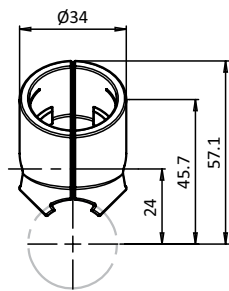
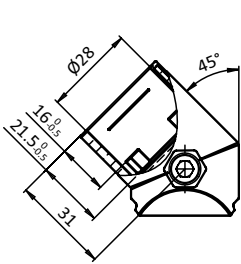
Description *for Tubular Frame Profiles*
 To connect two tubular frame profiles
 with Ø 28 mm outer diameter
 at 45°; with pre-centering;
 completely pre-assembled set

Material Connector: Die-cast aluminum
 Assembly set: Steel

Surface Connector: Plain
 Assembly set: Zinc plated

Set 2 components for angle connector D28, 45°,
 1 screw DIN 912 - M6 x 25,
 1 self-locking nut ISO 10511 - M6

Pack Quantity 10 pieces



Set Winkelverbinder D28, 45°
 Set Angle Connector D28, 45°

Gewicht [g]
 Weight [g]

Teil-Nr.
 Part #

58.0

099RV2845S01

passende Adapterplatte siehe Seite 567

Compatible adapter plate see page 567